



Capitale mondiale
de l'érable

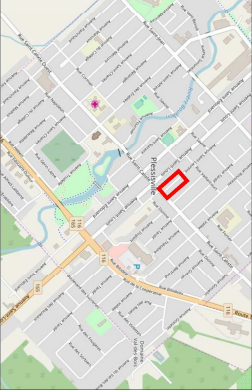
Gestion du territoire

Plan de signalisation
Avenue Saint-Laurent

LÉGENDE	
<div><div>P</div><div>150 min</div></div>	Stationnement 150 minutes 9h à 17h30 Lundi à Mercredi 9h à 21h Jeudi et Vendredi 9h à 12h Samedi



Vue de localisation



N°	DATE	DESCRIPTION	PAR
REVISIONS			
DÉSIGNÉ PAR : Patrick Fortier			
VÉRIFIÉ PAR : Justine Fecteau-Fortin urb.			
ÉCHELLE :	DATE : 2018-06-01		
PROJET :	DESSIN :		